

U-5 E · U-5 E-3

Liste Ersatzteile | Spare parts list



DIN EN ISO 9001:2008

IGEBA[®] 

ULV Aerosol Kaltnebelgerät
ULV Aerosol Generator

Ersatzteilliste U 5 E und U 5 E/3

Spare parts list for U 5 E and U 5 E/3

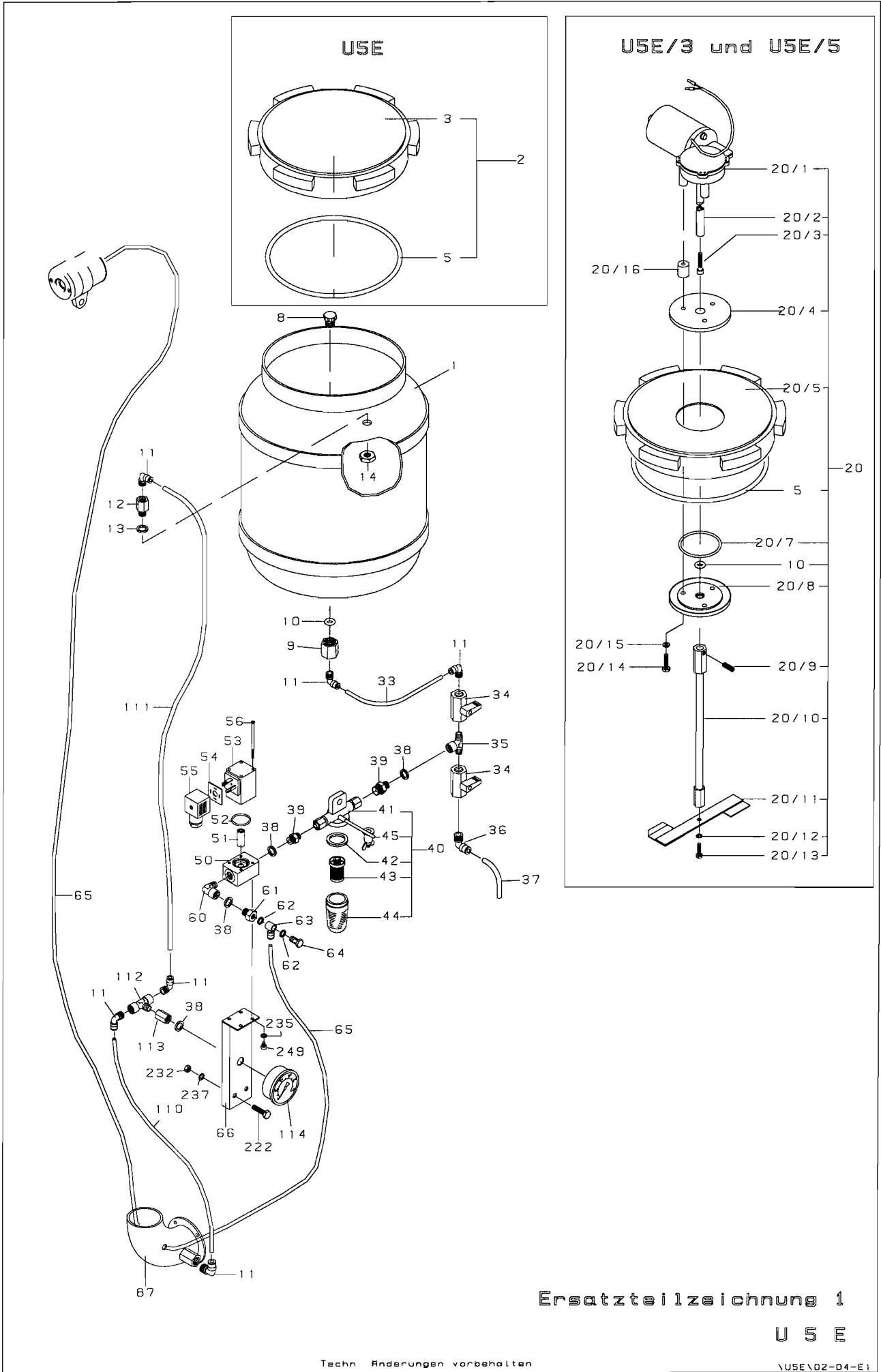
Bei Ersatzteilbestellungen bitte **Pos.Nr./Teilebezeichnung, Teile-Nr. und Geräte-Nr.** angeben!
 In case of orders please give **Pos.No., part name, part number and serial number**

Pos.Nr.	Teilebezeichnung / Part name	Teile - Nr. / Part - Nr.	U5E	U5E/3
1	Wirkstoffbehälter (15l) / Solution tank (15 L)	85-01 102.01	x	x
2	Tankverschluß vollst. best. aus Pos 3 / 5 Tank cap, cpl. consisting of: Pos 3 / 5	85-01 201.00	x	
3	Tankverschluß / Tank cap	85-01 201.01	x	
5	O-Ring / O-Ring	85-01 201.02	x	x
7				
8	Entleerschraube / Outflow screw	85-01 050.01	x	x
9	Entleermuffe / Outflow nut	85-01 050.02	x	x
10	O-Ring / O-Ring	Ø10 x 3	x	x
11	Winkelverschraubung / Angle screwing	Cam 1500-6-¼	x	x
12	Reduzierstück / Reducing piece	250 757	x	x
13	Dichtring / Gasket	13-01 100.02	x	x
14	Sechskantmutter / Hexagon nut	DIN 439 R¼ MS	x	x
20	Tankverschluß mit Mischer best. aus: Pos 5 / 10 / 20/1-20/16 Tank cap with Mixer, consisting of: Pos 5 / 10 / 20/1-20/16	86-01 202.00		x
20/1	Mischermotor vollst. 24Volt / Mixer Motor cpl. 24V DC	86-01 251.00		x
20/2	Achsenverlängerung für Motor	86-01 201.04		x
20/3	Innensechskantschraube	DIN912 M6x30		x
20/4	Platte aussen /	86-01 202.03		x
20/5	Deckel / Cover	86-01 202.01		x
20/7	O-Ring / O-Ring	Ø80x3		x
20/8	Platte innen /	86-01 202.02		x
20/9	Gewindestift / Hexagon socket set screw	DIN 913 M6x8 VA		x
20/10	Mischerwelle / Mixer shaft	86-01 261.00		x
20/11	Mischerflügel / Mixer arm	86-01 270.00		x
20/12	Federring / Spring washer	DIN 127 B6 VA		x
20/13	Sechskantschraube / Hexagon screw	DIN 933 M6x20 VA		x
20/14	Sechskantschraube / Hexagon screw	DIN 933 M6x60 VA		x
20/15	Dichtring /	86-01 202.05		x
20/16	Distanzbuchse /	86-01 202.04		x
33	Wirkstoffleitung 1 / Solution tube 1	85-07 000.04	x	x
34	Absperrhahn / Solution tap	11-02 301.00	x	x
35	T-Verschraubung / T - fitting	Cam 2090 -¼-¼	x	x
36	Winkelverschraubung / Angle screwing	Cam 1500-8-¼	x	x
37	Entleerschlauch / Out flow tube	85-07 000.05	x	x
38	Dichtring / Gasket	DIN7603-A13,5x18Cu	x	x
39	Gerade Einschraubverschraubung / Straight insert screwing	101 0813	x	x
40	Wirkstofffilter, vollst. best. aus Pos.Nr. 41 - 45 Solution filter, cpl. consisting of Pos. 41 - 45	11-07 601.00	x	x
41	Filtergehäuse / Filter housing	11-07 601.01	x	x
42	Dichtung / Gasket	11-07 600.02	x	x
43	Filter / Filter cartidge	11-07 600.03	x	x
44	Glastopf / Glass cup	11-07 600.04	x	x
45	Klammer / Clamp	11-07 600.05	x	x

Pos.Nr.	Teilebezeichnung / Part name	Teile - Nr. / Part - Nr.	U5E	U5E/3
	Magnetventil, vollst. best. aus Pos.Nr. 50 - 56 Solenoid valve, cpl. consisting of Pos. 50 - 56	90-07 400.00	x	x
50	Ventilgehäuse / Valve housing	90-07 400.02	x	x
51	Kern mit Dichtung (Teflon) / Core with gasket Teflon	90-07 400.03	x	x
52	O-Ring / O-Ring	25 x 1,5	x	x
53	Spule kompl. 230 V / Coil,cpl. 230 V	90-07 400.01	x	x
54	Dichtung für Stecker / Gasket for plug	11-09 230.01	x	x
55	Stecker inkl. Dichtung / Plug with gasket	11-09 230.00	x	x
56	Zylinderschraube / Cylinder screw	DIN 84 M4x50	x	x
60	Winkelverschraubung / Angle insert screwing	202M-¼K-¼	x	x
61	Verschraubung (A-Seite) / Screwing (A-side)	11-09 200.05	x	x
62	Dichtring / Gasket	DIN7603A10x13,5PA	x	x
63	Ringstück / Ring connection	6610-6-1/8	x	x
64	Hohlschraube mit Düse 0,8 (Standard) / Hollow screw with nozzle (Standard) Hohlschraube mit Düse 1,0 (Zubehör)/ Hollow screw with nozzle 1,0 (Optional)	90-07 080.00 90-07 085.00	x x	x x
65	Wirkstoffschlauch / Solution line Ø 6x1 2700mm	85-07 000.01	x	x
66	Halterung für Magnetventil / Support for solenoid valve	85-07 100.00	x	x
67				
80	Seitenkanalverdichter / Side channel blower SD 4-1	85-04 100.00	x	x
81	Spannschraube / Clamp screw	83-04 300.00	x	x
82	Flansch / Flange	83-04 000.01	x	x
83	Luftfilter / Filter cartridge	85-04 000.03	x	x
84	Haube / Hood	85-04 200.00	x	x
85	Spanndeckel / Clamp cap	85-04 000.02	x	x
86				
87	Rohrbogen mit Flansch / Pipe bend with flange	85-06 100.00	x	x
88	Gummitülle / Grommet	85-06 000.03	x	x
89	Schlauchselle Ø 50 / Hose clamp Ø 50 (für rot/schwarz)	96-06 000.01	x	x
90	Luftschlauch, Ø 50 / Air hose 2000mm lang	85-06 000.01	x	x
91	Sprühkopf, vollst., best. aus Spray nozzle, cpl. consisting of: Pos. 92 - 99	94-06 200.00	x	x
92	Zerstäuberhalter / Atomizer support	94-06 200.01	x	x
93	Zerstäuberblende / Atomizer screen	94-06 200.02	x	x
94	Zerstäuberdüse inkl. Pos. 96 / Atomizer incl. Pos. 96	94-06 200.06	x	x
95	Zerstäuber / Diffusor	94-06 200.04	x	x
96	Linsensenkschraube / Countersunk head screw	7703035	x	x
98	Schlauchstück / Tube	94-06 200.05	x	x
99	Schraubkupplung / Coupling	1580 - Ø 6	x	x
105				
110	Druckleitung 1 / Pressure line 1 (Ø6x1 500mm)	85-06 000.05	x	x
111	Druckleitung 2 / Pressure line 2 (Ø6x1 700mm)	85-06 000.06	x	x
112	T-Verschraubung / T - fitting	206M-¼K-¼	x	x
113	Muffe / Bushing	254M-¼	x	x
114	Druckmanometer / Manometer	94-06 700.01	x	x
115				
117	Rohrständer / Support rod	90-06 300.00	x	x
118	Klemmhebel / Clamping lever	94-06 000.05	x	x
120	Drehstrommotor, 2,2 KW , 3x400 Volt, 50 Hz Three-phase AC motor, 2,2 KW , 3x400 Volt, 50 Hz	85-05 100.00	x	x
121	Keilriemenscheibe, vollst. (für Motor) best. aus : V-belt pulley ,cpl. (Motor)consisting of : Pos.Nr.122 - 124	85-05 201.00	x	x
122	Keilriemenscheibe / V-belt pulley Ø150 SPZ	85-05 201.01	x	x
123	Spannbuchse / Clamp bushing	85-05 200.02	x	x
124	Gewindestift / Hexagon socket set screw 3/8 "	3/8 "	x	x

Pos.Nr.	Teilebezeichnung / Part name	Teile - Nr. / Part - Nr.	U5E	U5E/3
125	Paßfeder / Fitting key	DIN6885 A8x7x40	x	x
128	Keilriemen / V-belt SPZ Lw 1012	91-05 000.01	x	x
140	Rahmen rechts / Frame righth	85-03 200.00	x	x
141	Rahmen links / Frame left	85-03 100.00	x	x
142	Konsole / Lower frame	85-03 000.02	x	x
143	Verkleidung / Protection plate	85-00 200.00	x	x
144	Achse / Shaft	85-03 000.01	x	x
145	Stellring vollst./ Tightening ring cpl.	DIN 705 - A20	x	x
146	Gewindestift / Hexagon socket set screw	DIN 916 - M6x6	x	x
147	Rad / Wheel	90-00 200.10	x	x
150	Augenschraube / Eye bolts	DIN 444-BM10x60	x	x
151	Schwenkrahmen / Swivelling frame	85-03 400.00	x	x
152	Deckblech vollst./ Cover plate cpl.	85-00 101.00	x	x
153	Stehbolzen /	85-00 301.50	x	x
154	Spannring zur Tankbefestigung / Tank support	85-00 311.00	x	x
155	Handgriff / Handle bar	85-03 300.00	x	x
157	Halterung für Mischer / Support of mixer	86-00 100.00		x
160	Schutzgitter links / Protektion grill, left	85-00 051.00	x	x
161	Schutzgitter rechts / Protektion grill, right	85-00 061.00 86-00 060.00	x	x
170	Typenschild / Rating plate	85-00 000.01 86-00 000.01	x	x
171	Leistungsschild / Performance label	85-00 000.02	x	x
172	Schild „Gehörschutz“ / Label (Ear muffler)	8-00 000.11	x	x
175	Gehäuse / Case	89-13 000.01		x
176	Gehäusedeckel / Case cover	89-23 000.02		x
177	Montageplatte / Mounting plate	89-20 000.09		x
178	Drehschalter „Hand-Auto“ / Turn switch „Hand-Auto“	89-23 000.20		x
179	Drehschalter „Ein - Aus“ / Turn switch „On-Off“	89-20 000.13		x
180	Tragschiene / Mounting rail	89-20 000.15		x
181	Elekt.-Schaltuhr / Timer	89-23 000.21		x
183	Kontaktelement / Terminal strip	89-20 000.14		x
184	Umschaltrelais / Reversing relay K2	89-23 000.09		x
185	Leistungsschütz / Contactor K1	89-20 000.07		x
186	Motorschutzrelais / Protective motor relay F2	89-13 000.02		x
187	Umschaltrelais / Reversing relay d1	89-23 000.18		x
188	Sicherungsautomat / Automatic fuse F1	89-20 000.12		x
189	Sicherung / Fuse F3	4A T		x
190	Trafo mit Sicherungshalter / Transformer with fuse holder	89-23 000.11		x
191	Gleichrichter / Rectifier	89-23 000.19		x
192	Kabel (Motor) / Cable wiring motor 5x1,5mm ² 1500mm lg	89-13 000.03	x	x
193	Kabel (Mischer) / Cable wiring mixer 3 x 0,75mm ² 1500mm lg	89-13 000.04		x
194	Kabel (MV) / Cable wiring solenoid valve 3x0,75mm ² 500mm lg	89-13 000.05	x	x
195	PG-Verschraubung / PG - screwing	PG-9	x	x
196	PG-Verschraubung / PG - screwing	PG-16		x
200	Zuleitung /Power supply cable 5x1,5mm ² 3000mm lg	89-13 000.06		x
201	Gerätestecker 16Amp / Plug 16Amp	89-13 000.07		x
202	Halterung links / Support left	89-13 100.00		x
203	Halterung rechts / Support right	89-13 200.00		x
210	Gerätestecker mit Ein-Aus Schalter inkl. Überlastschutz / Plug with „On-Off switch and overload safety switch	89-10 100.00	x	
211	Halterung für Schalter / Holder	89-10 200.00	x	

Pos.Nr.	Teilebezeichnung / Part name	Teile - Nr. / Part - Nr.	U5E	U5E/3
220	Sechskantschraube / Hexagon screw	DIN933 M5x20	x	x
221	Sechskantschraube / Hexagon screw	DIN933 M6x20	x	x
222	Sechskantschraube / Hexagon screw	DIN933 M6x35	x	x
223	Sechskantschraube / Hexagon screw	DIN933 M6x55	x	x
224	Sechskantschraube / Hexagon screw	DIN933 M8x25	x	x
225	Sechskantschraube / Hexagon screw	DIN933 M8x55	x	x
228	Sechskantschraube / Hexagon screw	DIN933 M10x30	x	x
229				
231	Sechskantmutter / Hexagon nut	DIN934 M5	x	x
232	Sechskantmutter / Hexagon nut	DIN934 M6	x	x
233	Sechskantmutter / Hexagon nut	DIN934 M8	x	x
234	Sechskantmutter / Hexagon nut	DIN934 M10	x	x
235	Federring / Spring washer	DIN127 B4	x	x
236	Federring / Spring washer	DIN127 B5	x	x
237	Federring / Spring washer	DIN127 B6	x	x
238	Federring / Spring washer	DIN127 B8	x	x
239	Federring / Spring washer	DIN127 B10	x	x
240				
243	Unterlegscheibe / Washer	DIN9021 - 6	x	x
244	Unterlegscheibe / Washer	DIN125 - B8	x	x
245				
249	Linsenkopfschraube / Fill. head screw	DIN7985 M4x12	x	x
250	Linsenkopfschraube / Fill. head screw	DIN7985 M5x8	x	x
251	Linsenkopfschraube / Fill. head screw	DIN7985 M5x12	x	x
252	Linsensenkkopfschraube / Raised countersunk head screw	DIN966 M5x25	x	x



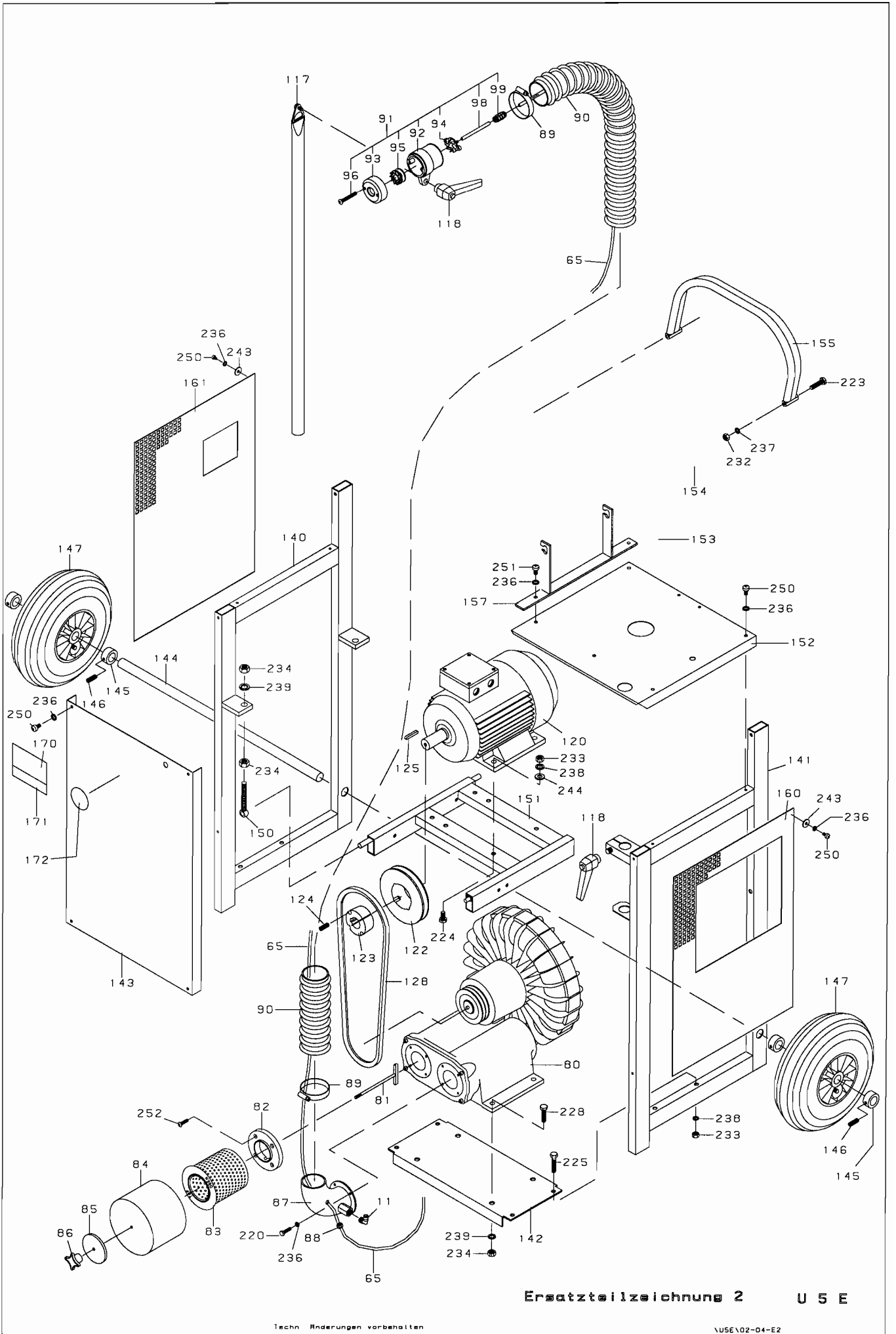
USE

USE/3 und USE/5

Ersatzteilzeichnung 1

USE

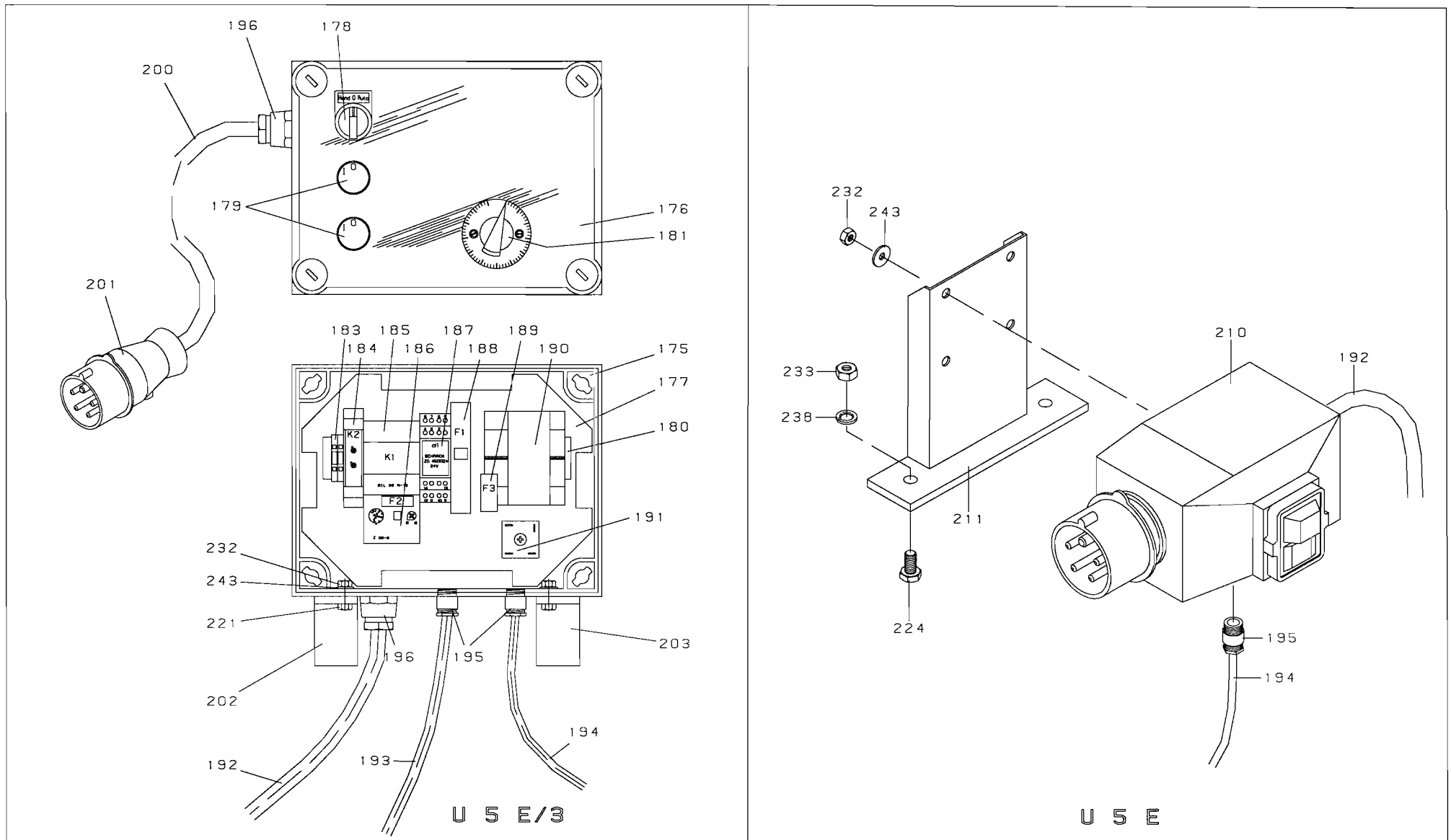
Techn. Änderungen vorbehalten



Ersatzteilzeichnung 2 U 5 E

Techn. Änderungen vorbehalten

\USE\02-04-E2



Ersatzteilzeichnung 3

Techn. Änderungen vorbehalten